

PFLANZEN - GEEIGNET FÜR STEINGÄRTEN

NIEDRIG WÜCHSIGE ARTEN

	Blütezeit in Monaten
Pfingstnelke	V-VI
Federnelke	VI-VII
Sonnenröschen	V-VIII
Echter Gamander	VII-VIII
Thymian Serpyllum	V-VIII
Golddistel	VI-VIII

HÖHER WÜCHSIGE ARTEN

	Blütezeit in Monaten
Ochsenzunge	VII-VIII
Pfirsichblättrige Glockenblume	VI-VIII
Gewöhnlicher Diptam	VI-VII
Blutstorchschnabel	V-VIII



Lautkirchener Sand- und
Natursteinwerk GmbH

Am Papierweiher 2
66440 Blieskastel
Telefon +49(0)6842 92 00 0
Telefax +49(0)6842 92 00 29
E-Mail: info@lks-gmbh.de
Internet: www.LKS-gmbh.de

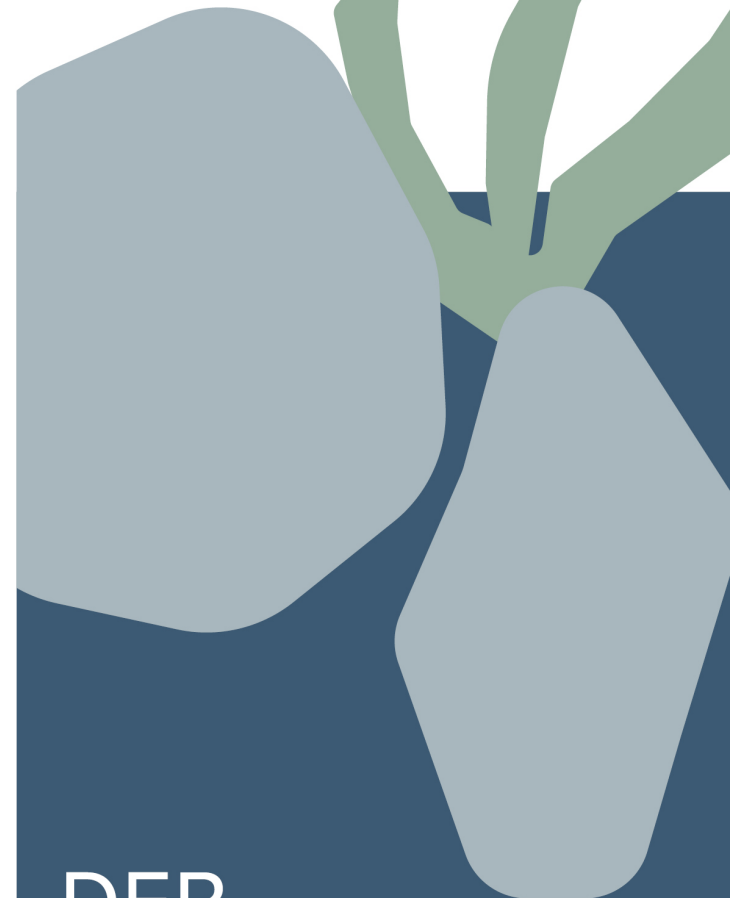
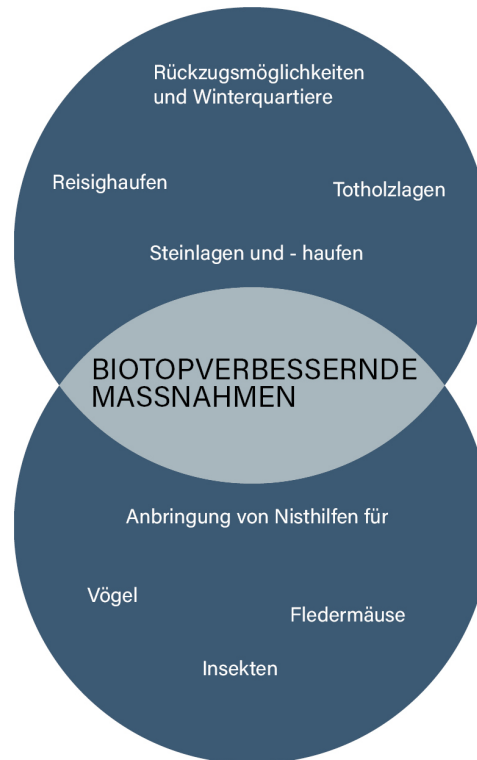


Öffnungszeiten November - Februar

Mo -Fr von 7.00 bis 16.30 Uhr durchgehend
Sa von 8.00 bis 12.00 Uhr

Öffnungszeiten März - Oktober

Mo -Fr von 7.00 bis 17.00 Uhr durchgehend
Sa von 8.00 bis 12.00 Uhr



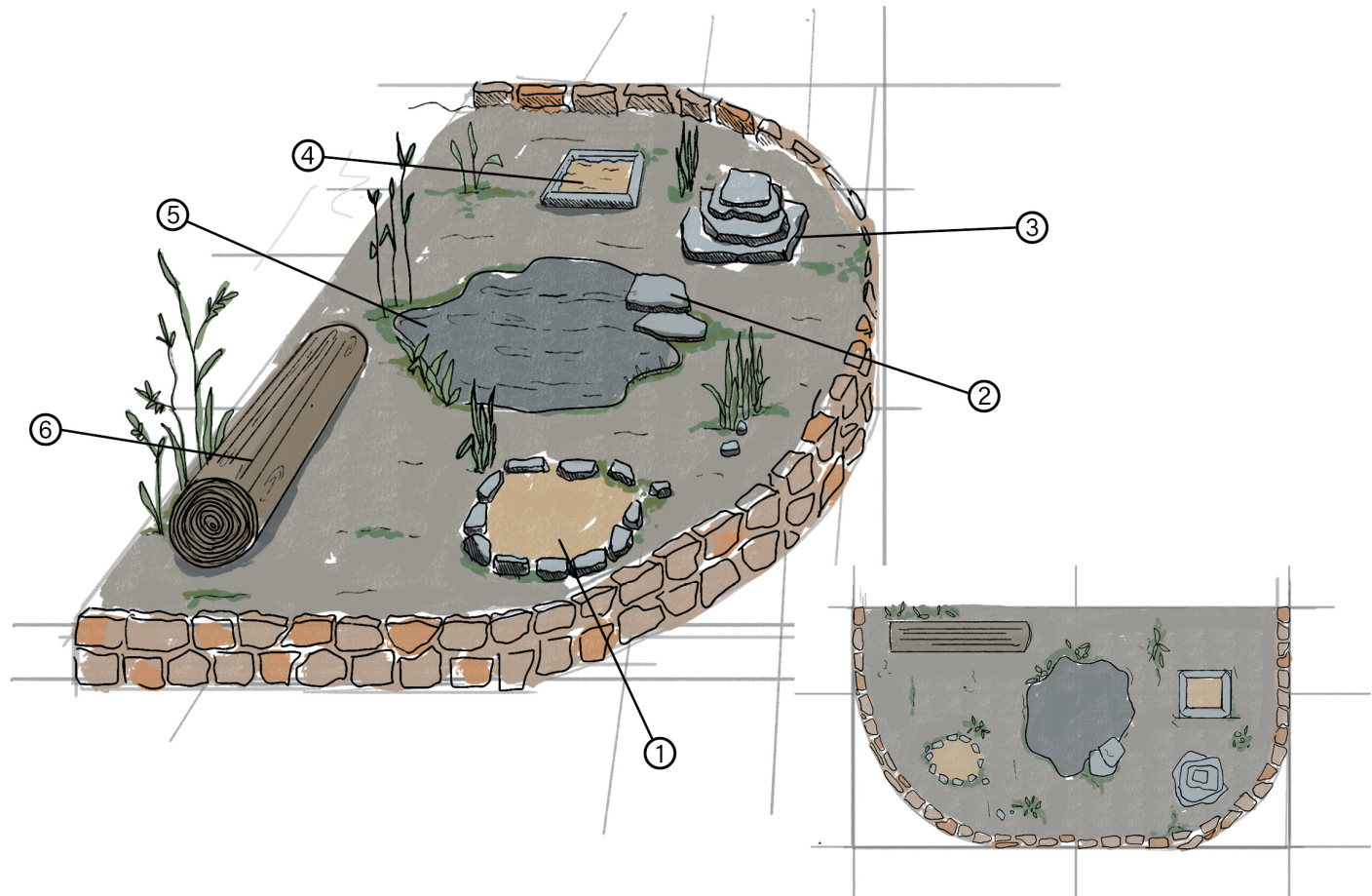
DER STEINGARTEN

RICHTIG ANGELEGT: PFLEGELEICHT UND ÖKOLOGISCH WERTVOLL!

Nachhaltigkeit ist für uns eine Verpflichtung. Mit geringem Aufwand ist es in jedem Garten möglich, einen ökologischen und pflegeleichten Steingarten zu gestalten. Sie schaffen so einen Lebensraum für Kleinstlebewesen und bieten Vögeln die Möglichkeit für ein Sandbad. Eidechsen lieben es, auf von der Sonne erwärmten Steinen zu liegen und finden Versteckmöglichkeiten. Auch für Wild- und Erdbeienen können Behausungen geschaffen werden. Eine einfache Wasserstelle ohne Bepflanzung ermöglicht die Ansiedlung von Fröschen und anderen Amphibien. Ein sogenanntes „Totholz“ kann die Anlage abrunden. Auf den folgenden Seiten finden Sie eine kurze Anleitung, wie Sie selbst ein kleines Naturwunder erschaffen und sich dann an blühenden Pflanzen und dem Beobachten der Bewohner erfreuen können.

STEINGARTEN - LEICHT GEMACHT

Die Grundlage bildet unsere hochwertige LKS-Gartenerde (ca. 30 cm). Diese sollte gut verdichtet sein, damit ein späteres Absinken vermieden wird. Bevor Sie eine ca. 10 cm dicke Schicht Kalksplitt 0/6 darüber schütten, können Sie die Fläche mit einem wasserdurchlässigen Unkrautvlies abdecken. Der Gestaltung sind nun keine Grenzen gesetzt. Wie Sie die verschiedenen Module anlegen, bleibt Ihnen überlassen. Um eine schöne und abwechslungsreiche Struktur zu erhalten, empfehlen wir das Einbringen verschiedener Gesteine in unterschiedlichen Größen. Beim Anlegen einer Wasserstelle sollten Sie beachten, dass es keine steilen oder rutschigen Ränder gibt. So können sich kleine Lebewesen wieder aus dem Wasser helfen. Bei der Bepflanzung raten wir dazu, niedrig und höher wachsende Pflanzen miteinander zu kombinieren. In unserer Pflanzenliste finden Sie Vorschläge für eine geeignete Auswahl, die Sie im Gartenhandel erwerben können. Viel Spaß bei der Gartenarbeit!



MODULE

1. ERDBIENENBAU

Bruchsteine im Kreis anordnen (Durchmesser ca. 1m), ca. 50cm tief mit Sand befüllen. Gut verdichten.

2. WÄRMETERASSEN

aufeinander geschichtete Steinplatten

3. EIDECHSENBURG

verschiedene große Gesteine stapeln.

4. SANDBAD FÜR VÖGEL

Granittrog mit Rheinsand 0/2 füllen. Alternativ Rand aus Bruchstein legen. Ca. 20 cm tiefes Loch mit Rheinsand 0/2 füllen.

5. PFLANZENFREIE WASSERSTELLE

mit Teichfolie oder einem fertigem Becken anlegen.

6. TOTHOLZ FÜR INSEKTEN

gefällter Baumstamm oder Wurzel dient Insekten als Lebensraum und Feuchtigkeitsspeicher.